



Economiseur de carburant

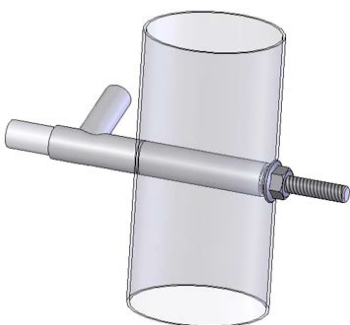
RETROKIT "NANO"

RETROKIT NANO réduit la consommation, la pollution, la taille, le prix.

D'un poids de seulement 70 grammes, le réacteur catalytique miniature Retrokit Nano mis au point par **Hypnow** dispose d'une entrée et d'une sortie d'un diamètre de 10 mm. Il se monte perpendiculairement sur un tube d'échappement (diamètre maximum 60 mm) avec une simple perceuse (forets de 6 et 12 mm). La fixation se fait au moyen de l'écrou fourni. Les raccords se font à l'aide d'un tuyau souple fourni. Deux finitions sont proposées (version "Pro" pour utilisations sévères) :

- **Retrokit Nano "Basic"** : avec bulleur 1 litre (9x9x20 cm) en polypropylène moulé translucide, avec rainure pour réchauffage par l'extérieur.
- **Retrokit Nano "Pro"** : avec bulleur 1 litre (10x10x20 cm) en inox avec échangeur en "U" intégré pour connexion au circuit de refroidissement, tuyau renforcé.

Fonctionne avec de l'eau.



FIXATION PAR VIS

Performances

- De 5 à 25 % d'économies de gasoil suivant le moteur et les conditions d'utilisation
- Baisse de l'opacité
- Longévité des moteurs
- Réduction du bruit
- Installation ultra-rapide

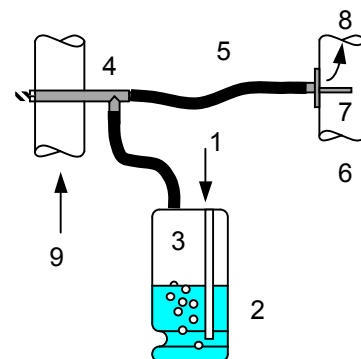


BASIC

PRO

Fonctionnement

L'air ambiant (1) est aspiré dans le bulleur pour former de l'air humide (3) en passant dans l'eau (2). Cet aérosol est transformé par le réacteur (4) en un gaz de synthèse (5) qui est mélangé à l'air venant du filtre à air (6) par le diffuseur (7) en direction de l'admission du moteur (8) avant le turbo. La combustion est améliorée, la consommation baisse. Les gaz d'échappement (9), dépollués, fournissent l'énergie nécessaire à la transformation.



Applications

Tout moteur diesel agricole, industriel, maritime ou fluvial, d'une puissance ne dépassant pas 60 ch, d'une cylindrée n'excédant pas 3 000 cc pour les atmosphériques et 2 500 cc pour les turbos.

Attention : le Retrokit Nano n'est pas homologué pour le domaine public routier. Bien que l'homologation ne soit pas obligatoire pour les économiseurs de carburant (Arrêté du 26/02/1976 modifié le 26/12/1997), l'augmentation du rendement du moteur est notable. En cas d'installation sur véhicule, une réception à titre isolé au Centre National de Réception des Véhicules est vivement conseillée. L'obtention d'une attestation écrite de votre assureur certifiant la prise en charge de la modification dans votre contrat d'assurance est **indispensable**.

▲ *Respectez les lois en vigueur dans le pays d'installation.*

Votre interlocuteur :



HYPNOW et RETROKIT NANO sont protégés dans les 163 états signataires de la Convention de Berne. Photos et dessins non contractuels. Tous droits réservés pour tous pays. © 2006 - 2008 - Dieulle - Tardy

HYPNOW SARL au capital de 11 000 € - RCS AIX 489 750 943 00016 - TVAIC : FR 49 489 750 943 - code APE 742C
Siège social : Villa Mornaghia - Avenue Montfleuri - 13090 Aix en Provence - France
Tél. +33 4 90 09 82 91 - Fax +33 4 86 68 80 07 - www.hypnow.fr - hypnow@hypnow.fr